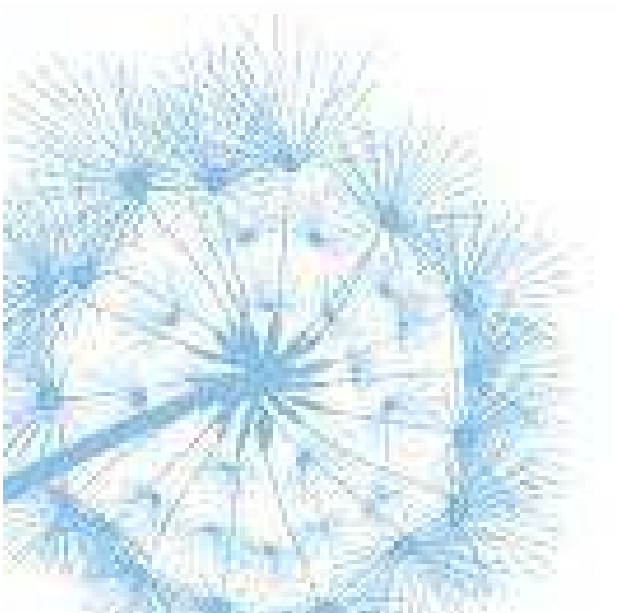


Fordi vi gør en forskel...

AUTISME og tilknytning til arbejdsmarkedet



Onsdag den 26. maj 2010

Indhold

- Hvem er BOAS Specialister og SUF?
- Visionen og missionen.
- Hvad er Autisme Spektrums Forstyrrelser (ASF)?
- BOAS Specialister som arbejdsgiver, Michael Vestergaard Drejer.
- Hvad laver BOAS Specialister?

Spørgsmål må gerne stilles undervejs 😊

Handicap

I kommunal praksis: en permanent fysisk eller mental tilstand, som gør det svært eller umuligt at anvende en bestemt del af kroppen eller hjernen.

I golfklubben: et mål for, hvor meget særligt hensyn, der er nødvendigt for at spille med de bedste. Man starter med et handicap på f.eks. 10, men kan reducere sit handicap – hvis man får den rette træning og vedligeholder den.

BOAS Specialister anvender golfbanens handicapbegreb.

Hvem er BOAS Specialister?



- IT/konsulent virksomhed stiftet i januar 2004 af Thorkil Sonne.
- Vi blev pr. 1. September 2009 overdraget til Den Sociale udviklingsfond (SUF).
- 18 ansatte.
- 12 med en autismediagnose.
- Består af Businessdel og Kompetencedel.

DEN SOCIALE UDVIKLINGSFOND (SUF)



SUF har siden 1991 arbejdet med udvikling og drift af individuelle socialpædagogiske løsninger til unge og voksne.

Vi har afdelinger i hele landet, som er organiseret i en fælles non-profit fond. Arbejdsfeltet er bredt og afdelingerne har forskellige målgrupper.

Har bl.a. bosteder på Sjælland for mennesker med autisme.

VISIONEN

BOAS Specialister er etableret på markedsmæssige vilkår med ønsket om at give mennesker med Aspergers Syndrom mulighed for at anvende og udvikle deres kompetencer ud fra egne forudsætninger, styrker og motivation.

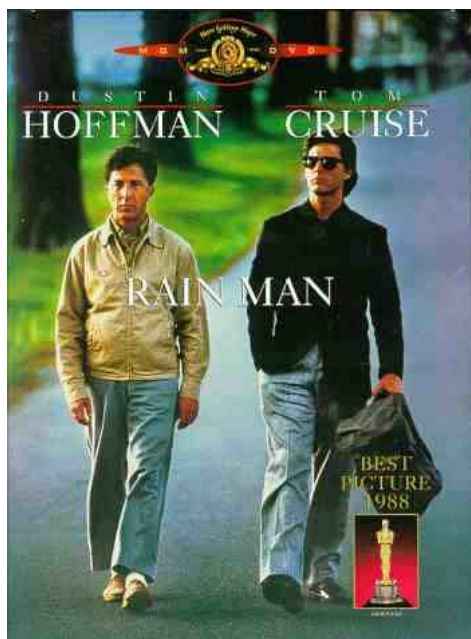
BOAS Specialister ønsker at bevise overfor samfundet, at mennesker med Aspergers Syndrom under de rette omstændigheder kan være ligeværdige bidragsydere til samfundsudviklingen.

Missionen

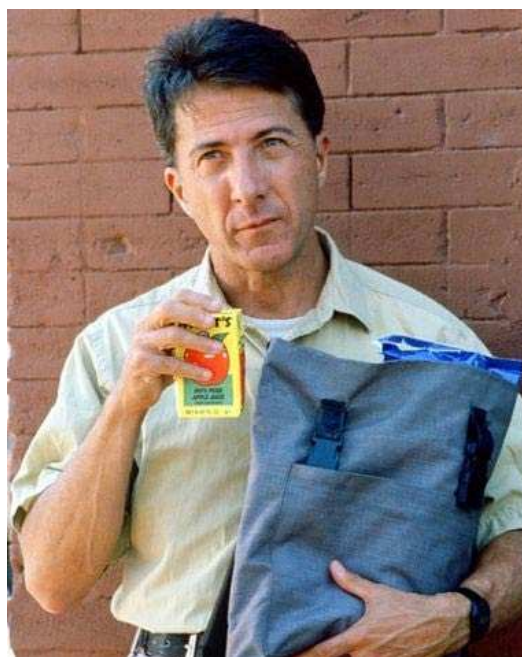
BOAS Specialisters mission er at få flest mulige mennesker med Aspergers syndrom eller lignende karaktertræk i arbejde.

BOAS Specialister vil tilføre erhvervslivet arbejdskraft indenfor områder, der kræver fokus, præcision, vedholdenhed og sans for detaljen.

Hvad kender du til autisme?



Rainman?



Valo manden?

De har skabt kendskab til autisme i befolkningen.

Facts om (ASF)

- I Danmark kan ca. 1% af den danske befolkning få en autisme diagnose.
- Man kan ikke se på et menneske, at han eller hun har ASF.
- Kun ca. 20 % af mennesker med ASF har begavelsesmæssige vanskeligheder i større eller mindre grad og er nonverbale, dvs. uden talesprog.
- Kun hver tiende, der får en autismediagnose, er en pige, men man anslår at det burde være hver fjerde.
- Der er kun ca. 25 mennesker verden over, som har samme særlige evne "Savants" som Dustin Hoffmans figur i filmen Rainman.
- ASF er en livslang udviklingsforstyrrelse, som PT ikke kan kureres. Børn med autisme vokser op og blive voksne med autisme.

Aspergers Syndrom

(Syndrom betyder kendetegn).

Personer med ASF:

- Har "ingen" yder kendetegn.
- Er ofte meget visuelle.
- Har ofte svært ved at holde en samtale i gang (svarer på spørgsmål, måske meget korte svar).
- Har ofte skærpede sanser.
- Har en meget "lav" stresstærskel.
- Kan have meget fine eksamenspapirer.
- Har ofte svært ved at fastholde et job.

Uopdaget ASF kan i voksenlivet føre til en depression.

BOAS Specialister som arbejdsgiver



Michael Vestergaard Drejer

- Betydning for mig.
- Arbejdsopgaver.
- Forholdene på arbejdspladsen.

BUSINESS ydelser

- Softwaretest.
- Test af websites.
- Test af computerspil.
- Dataregistrering/indtastning/konvertering.
- Review – fx tjek af afvigelser i data og mønstre.
- Indscanning.
- Skrivning af journalnotater.

BUSINESS kunder

- CSC Scandihealth.
- LEGO.
- Dafolo.
- Grundfos.
- Berlingske media.
- Systematic.
- KMD.
- Århus kommune.
- Huset Venture.

Vores konsulenter

SUF

Den Sociale Udviklingsfond

BOAS Specialister



- Har ikke deres færdigheder fra det almindelige skolesystem.
- Har sjældent en uddannelse.
- Har sjældent arbejdserfaring.
- Er autodidakt inden for IT.
- Har andre kompetencer.



Knud Ditlefsen

www.boasspecialister.dk

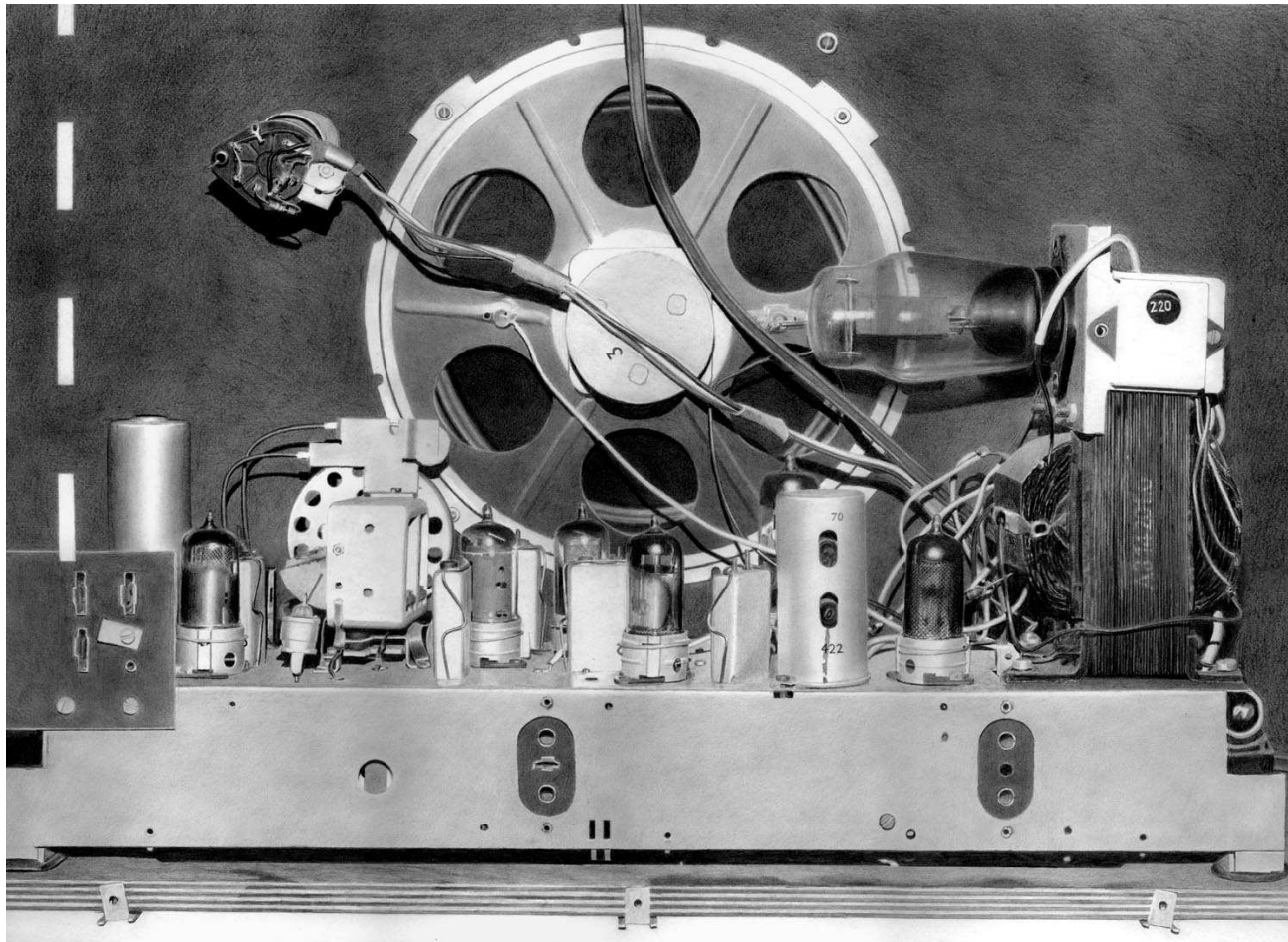
Se detaljerne 😊

SUF
Den Sociale Udviklingsfond

BOAS Specialister



Tegnet af en af vores medarbejdere, Gerald Heiko Nyegaard



Knud Ditlefsen
www.boasspecialister.dk

AEA

Arbejdsevneafklaring (AEA) er et individuel forløb:

- hvor den enkelte kandidat igennem forskellige opgaver får afdækket sine styrker og svagheder fagligt, socialt og personligt i forhold til at kunne begå sig på en arbejdsplads.
- Hvor der efter endt forløb udarbejdes et tillæg til ressourceprofilen efter Socialministeriets manual.

STU

Indhold:

- Afklaringsforløb i op til 12 uger.
- Udarbejdelse af en individuel uddannelsesplan sammen med UU-vejleder.
- Praktiske aktiviteter, herunder erhvervspraktik og dagligdags opgaver, fx budgetlægning, netbank og madlavning.

Resultatet kan være:

- At den unge på sigt kan blive integreret på en almindelig arbejdsplads.
- At den unge får et aktivt og meningsfyldt ungdomsliv.
- At bidrage til den unges faglige, sociale og personlige udvikling.
- At skabe en forståelse for egen situation og det omgivne samfund.
- At give strategier, der kan minimere fremtidig støtte.
- At eleven efter endt forløb har opnået kompetencer og udviklet sig på de områder, der er beskrevet i uddannelsesplanen.

Det daglige fokus

- Der skal altid være en kontakt person tilgængelig.
- Indretningen af arbejdspladsen skal tilpasses den enkelte medarbejder.
- Der skal i opgavebeskrivelsen bruges et klart og tydeligt sprog.
- Hvem har ansvaret for start og slut?
- Fokus på at møde til tiden og pauser.
- Fokus på sygefravær, tidlig indsats.
- Undgå at stresse medarbejdere der har ASF.
- Stil krav der er afstemt den enkelte.

Støtte på jobbet på grund af:

- Problemer med at overskue arbejdsprocesser.
- Problemer med at strukturere arbejdet.
- Problemer med hukommelse, opmærksomhed og koncentration.
- Problemer med selvindsigt og social adfærd.
- Problemer med at indgå i socialt fællesskab.
- Problemer med forskellige sanseindtryk.
- Behov for særlig arbejdspladsindretning.

Udfordringen for os

Mennesker med ASF passer ikke til samfundets forventninger i forhold til sociale kompetencer.

Derfor må BOAS Specialister bygge bro mellem samfund og medarbejder.



Kontakt

Yderlige oplysninger kan indhentes via:

- www.boasspecialister.dk
- Telefon: 861 25660
 - Mary Ann Brix
 - Bente Nielsen
 - Knud Ditlefsen